

RWY 06L/06R (CONVENCIONAL // CONVENTIONAL)

ALBER1E  
GRAUS1Y  
NEPAL1E

BISBA1E  
LOBAR2E  
OSTUR1E

CASPE1E  
LOBAR2Y  
PUMAL1E

CASPE1Y  
MARTA1Y  
PUMAL1Y

GRAUS1E  
MATEX1Y

RWY 06L/06R (RNAV1)

BISBA2Y  
MATEX2E  
MARTA2E  
VERSO2E

CARTA DE LLEGADA NORMALIZADA  
VUELO POR INSTRUMENTOS (STAR)-OACI

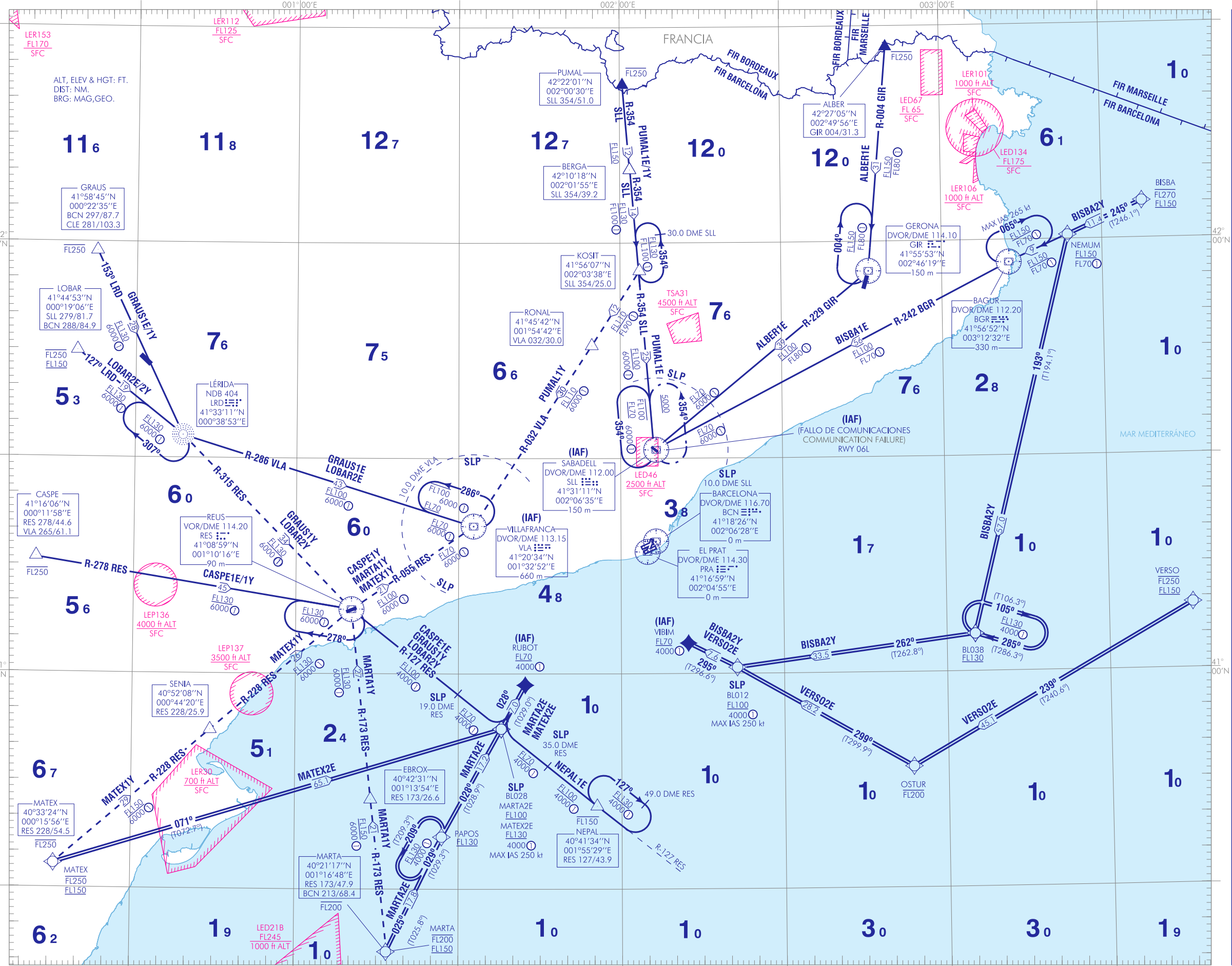
TA 6000

VAR 1°E (2020)

APP 119.105  
TWR 118.105

ARR 121.155 125.250  
126.505 127.700

CAMBIOS: DECLINACIÓN MAGNÉTICA, RUMBOS Y RADIALES, DESIGNADOR DE PISTA, COORD DEL DVOR EN LUGAR DEL DME, AMA, CHANGES: MAGNETIC VARIATION, HEADINGS AND RADIALS, RUNWAY DESIGNATOR, COORD OF THE DVOR INSTEAD OF DME, AMA.



BISBA2Y, MARTA2E, MATEX2E & VERSO2E:  
RNAV1 REQUERIDO.

TFC NO RNAV1 VIA VERSO:  
SOLICITAR ASISTENCIA RADAR A VIBIM.

NOTAS, RESTRICCIONES: VER DESCRIPCIÓN TEXTUAL.

① MNM ALT UTILIZABLE PREVIA CLR ATC.

--- TRAMO SÓLO UTILIZABLE CON CLR ATC.

--- SÓLO UTILIZABLE EN CASO DE FALLO DE COMUNICACIONES DURANTE LA APROXIMACIÓN FRUSTRADA.

BISBA2Y, MARTA2E, MATEX2E & VERSO2E:  
RNAV1 REQUIRED.

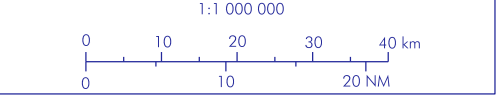
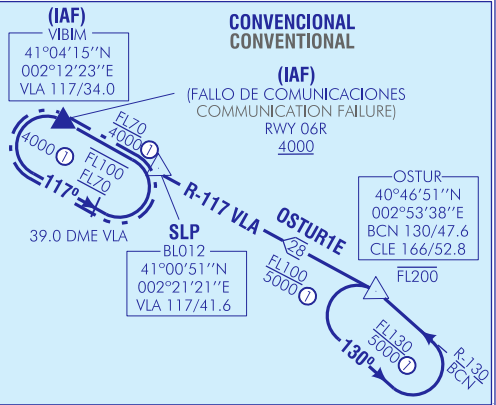
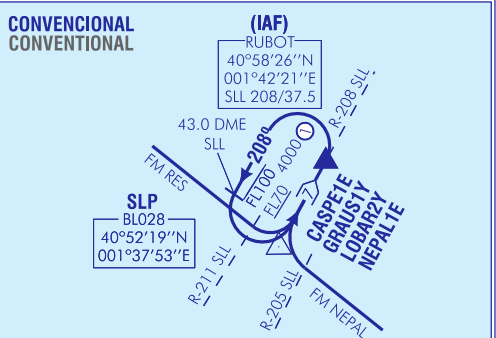
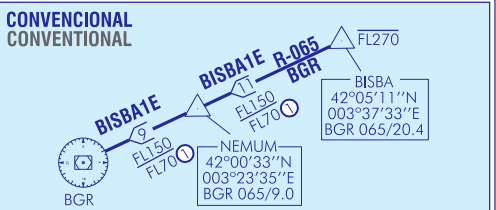
TFC NO RNAV1 VIA VERSO:  
REQUEST RADAR SURVEILLANCE TO VIBIM.

NOTES, RESTRICTIONS: SEE TEXTUAL DESCRIPTION.

① MNM ALT USABLE PRIOR ATC CLR.

--- SEGMENT ONLY USABLE WITH ATC CLR.

--- ONLY USABLE IN THE CASE OF COMMUNICATION FAILURE DURING THE MISSED APPROACH.



INTENCIONADAMENTE EN BLANCO  
INTENTIONALLY BLANK

## BARCELONA/Josep Tarradellas Barcelona-El Prat AD

## LLEGADAS NORMALIZADAS POR INSTRUMENTOS (STAR)

## → PISTA 06R, 06L (CONFIGURACIÓN ESTE).

## NOTA APLICABLE A TODAS LAS STAR:

– Para el tramo de aproximación inicial referirse a las cartas de transición a la aproximación final, en caso de uso de aproximaciones ILS o LOC.

## Planificación de descenso:

– Las aeronaves deberán planificar su descenso para cruzar los puntos iniciales del procedimiento a la altitud indicada y cruzar los puntos de límite de velocidad (SLP) a FL100.

**PRECAUCIÓN:** no sobrepasar IAF aplicable sin autorización ATC.

## AJUSTE DE ALTITUD EXCEPTO AUTORIZACIÓN ATC

– En SLP FL100, excepto PUMAL1Y FL110.  
– En tramo SLP-IAF: FL100 o inferior, FL70 o superior, excepto PUMAL1Y: FL110 o inferior, FL70 o superior.

## AJUSTE DE VELOCIDAD

– IAS 250 kt en SLP.

**NOTA:** Llegadas BISBA2Y, MARTA2E, MATEX2E y VERSO2E: RNAV1 requerido.

## LLEGADA ALBER UNO ECHO (ALBER1E)

ALBER, DVOR/DME GIR, DVOR/DME SLL (IAF).

## LLEGADA BISBA UNO ECHO (BISBA1E)

BISBA, NEMUM, DVOR/DME BGR, DVOR/DME SLL (IAF).

## LLEGADA CASPE UNO ECHO (CASPE1E)

## → CASPE, VOR/DME RES, R-127 RES/R-211 SLL, RUBOT (IAF).

## LLEGADA CASPE UNO YANKEE (CASPE1Y)

CASPE, VOR/DME RES, DVOR/DME VLA (IAF).

## LLEGADA GRAUS UNO ECHO (GRAUS1E)

GRAUS, NDB LRD, DVOR/DME VLA (IAF).

## LLEGADA GRAUS UNO YANKEE (GRAUS1Y)

## → GRAUS, NDB LRD, VOR/DME RES, R-127 RES/R-211 SLL, RUBOT (IAF).

## LLEGADA LOBAR DOS ECHO (LOBAR2E)

LOBAR, NDB LRD, DVOR/DME VLA (IAF).

## LLEGADA LOBAR DOS YANKEE (LOBAR2Y)

## → LOBAR, NDB LRD, VOR/DME RES, R-127 RES/R-211 SLL, RUBOT (IAF).

## LLEGADA MARTA UNO YANKEE (MARTA1Y)

MARTA, EBROX, VOR/DME RES, DVOR/DME VLA (IAF).

## LLEGADA MATEX UNO YANKEE (MATEX1Y)

MATEX, SENIA, VOR/DME RES, DVOR/DME VLA (IAF).

## LLEGADA NEPAL UNO ECHO (NEPAL1E)

## → NEPAL, R-127 RES/R-205 SLL, RUBOT (IAF).

## LLEGADA OSTUR UNO ECHO (OSTUR1E)

OSTUR, BL012, VIBIM (IAF).

## LLEGADA PUMAL UNO ECHO (PUMAL1E)

PUMAL, BERGA, KOSIT, DVOR/DME SLL (IAF).

## LLEGADA PUMAL UNO YANKEE (PUMAL1Y)

PUMAL, BERGA, KOSIT, RONAL, DVOR/DME VLA (IAF).

## STANDARD INSTRUMENT ARRIVALS (STAR)

## RUNWAY 06R, 06L (EAST CONFIGURATION).

## NOTE APPLICABLE TO ALL STAR:

– For the initial approach segment, refer to the transition charts for the final approach, if using ILS or LOC approaches.

## Descent plan:

– All aircraft must plan their descent in order to cross the initial points of the procedure at the indicated altitude and the speed limit points (SLP) at FL100.

**WARNING:** do not proceed beyond IAF applicable without ATC clearance.

## ALTITUDE ADJUSTMENT EXCEPT ATC CLEARANCE

– In SLP FL100, except PUMAL1Y FL110.  
– In SLP-IAF segment: FL100 or below, FL70 or above, except PUMAL1Y: FL110 or below, FL70 or above.

## SPEED ADJUSTMENT

– IAS 250 kt in SLP.

**NOTE:** BISBA2Y, MARTA2E, MATEX2E and VERSO2E arrivals: RNAV1 required.

## ALBER ONE ECHO ARRIVAL (ALBER1E)

ALBER, DVOR/DME GIR, DVOR/DME SLL (IAF).

## BISBA ONE ECHO ARRIVAL (BISBA1E)

BISBA, NEMUM, DVOR/DME BGR, DVOR/DME SLL (IAF).

## CASPE ONE ECHO ARRIVAL (CASPE1E)

CASPE, VOR/DME RES, R-127 RES/R-211 SLL, RUBOT (IAF).

## CASPE ONE YANKEE ARRIVAL (CASPE1Y)

CASPE, VOR/DME RES, DVOR/DME VLA (IAF).

## GRAUS ONE ECHO ARRIVAL (GRAUS1E)

GRAUS, NDB LRD, DVOR/DME VLA (IAF).

## GRAUS ONE YANKEE ARRIVAL (GRAUS1Y)

GRAUS, NDB LRD, VOR/DME RES, R-127 RES/R-211 SLL, RUBOT (IAF).

## LOBAR TWO ECHO ARRIVAL (LOBAR2E)

LOBAR, NDB LRD, DVOR/DME VLA (IAF).

## LOBAR TWO YANKEE ARRIVAL (LOBAR2Y)

LOBAR, NDB LRD, VOR/DME RES, R-127 RES/R-211 SLL, RUBOT (IAF).

## MARTA ONE YANKEE ARRIVAL (MARTA1Y)

MARTA, EBROX, VOR/DME RES, DVOR/DME VLA (IAF).

## MATEX ONE YANKEE ARRIVAL (MATEX1Y)

MATEX, SENIA, VOR/DME RES, DVOR/DME VLA (IAF).

## NEPAL ONE ECHO ARRIVAL (NEPAL1E)

NEPAL, R-127 RES/R-205 SLL, RUBOT (IAF).

## OSTUR ONE ECHO ARRIVAL (OSTUR1E)

OSTUR, BL012, VIBIM (IAF).

## PUMAL ONE ECHO ARRIVAL (PUMAL1E)

PUMAL, BERGA, KOSIT, DVOR/DME SLL (IAF).

## PUMAL ONE YANKEE ARRIVAL (PUMAL1Y)

PUMAL, BERGA, KOSIT, RONAL, DVOR/DME VLA (IAF).

COORDENADAS WAYPOINTS // WAYPOINTS COORDINATES	
WPT	COORD
BISBA	42°05'11.0"N 003°37'32.9"E
BL012	41°00'51.5"N 002°21'21.3"E
BL028	40°52'19.2"N 001°37'53.0"E
BL038	41°05'12.6"N 003°05'12.2"E
MARTA	40°21'16.6"N 001°16'47.7"E
MATEX	40°33'23.7"N 000°15'55.7"E
NEMUM	42°00'33.4"N 003°23'35.5"E
OSTUR	40°46'51.1"N 002°53'38.3"E
PAPOS	40°37'16.0"N 001°26'56.6"E
RUBOT	40°58'26.2"N 001°42'21.4"E
VERSO	41°09'10.7"N 003°45'25.0"E
VIBIM	41°04'15.2"N 002°12'23.4"E

DESCRIPCIÓN TABULAR DEL PROCEDIMIENTO  
PROCEDURE TABULAR DESCRIPTION

Número de serie Serial number	Descriptor de trayectoria Path Terminator	Identificador de punto de recorrido Waypoint identifier	Sobrevuelo Fly-over	Curso/derrota Course/Track °M (°T)	Variación magnética Magnetic variation	Distancia Distance (NM)	Dirección de viraje Turn direction	Altitud Altitude (ft)	Velocidad Speed (kt)	VPA/TCH (°/ft)	Especificación de navegación Navigation specification
<b>BISBA2Y</b>											
001	IF	BISBA	—	—	-1.2	—	—	+FL150 -FL270	—	—	RNAV1
002	TF	NEMUM	—	245 (246.1)	-1.2	11.4	L	+FL150	—	—	RNAV1
003	TF	BL038	—	193 (194.1)	-1.2	57.0	R	+FL130	—	—	RNAV1
004	TF	BL012	—	262 (262.8)	-1.2	33.5	R	+FL100	-250	—	RNAV1
005	TF	VIBIM	—	295 (296.6)	-1.2	7.6	—	+FL70	—	—	RNAV1
<b>MARTA2E</b>											
001	IF	MARTA	—	—	-1.2	—	—	+FL150 -FL200	—	—	RNAV1
002	TF	PAPOS	—	025 (025.8)	-1.2	17.8	—	+FL130	—	—	RNAV1
003	TF	BL028	—	028 (028.9)	-1.2	17.2	—	+FL100	-250	—	RNAV1
004	TF	RUBOT	—	028 (029.0)	-1.2	7.0	—	+FL70	—	—	RNAV1
<b>MATEX2E</b>											
001	IF	MATEX	—	—	-1.2	—	—	+FL150 -FL250	—	—	RNAV1
002	TF	BL028	—	071 (072.7)	-1.2	65.1	L	+FL130	-250	—	RNAV1
003	TF	RUBOT	—	028 (029.0)	-1.2	7.0	—	+FL70	—	—	RNAV1
<b>VERSO2E</b>											
001	IF	VERSO	—	—	-1.2	—	—	+FL150 -FL250	—	—	RNAV1
002	TF	OSTUR	—	239 (240.6)	-1.2	45.1	R	-FL200	—	—	RNAV1
003	TF	BL012	—	299 (299.9)	-1.2	28.2	—	+FL100	-250	—	RNAV1
004	TF	VIBIM	—	295 (296.6)	-1.2	7.6	—	+FL70	—	—	RNAV1

## CIRCUITOS DE ESPERA // HOLDING PATTERN

Descriptor de trayectoria Path terminator	Identificador de punto de recorrido Waypoint identifier	Sobrevuelo Fly-over	Curso/Derrota Course/Track °M (°T)	Variación magnética Magnetic variation	Distancia/ Tiempo de alejamiento Distance/ Outbound time	Dirección de viraje Turn direction	Altitud MNM MNM altitude (ft)	Altitud MAX MAX altitude (ft)	Velocidad Speed (kt)	Especificación de navegación Navigation specification
HM	BL038	—	285 (286.3)	-1.2	1 MIN	R	FL130	—	—	RNAV1
HM	PAPOS	—	029 (029.3)	-1.2	1 MIN	L	FL130	—	—	RNAV1
HM	RUBOT	—	028 (029.3)	-1.2	1 MIN	L	FL70	FL100	—	RNAV1
HM	VIBIM	—	297 (298.4)	-1.2	1 MIN	L	FL70	FL100	—	RNAV1

**INTENCIONADAMENTE EN BLANCO**  
**INTENTIONALLY BLANK**